



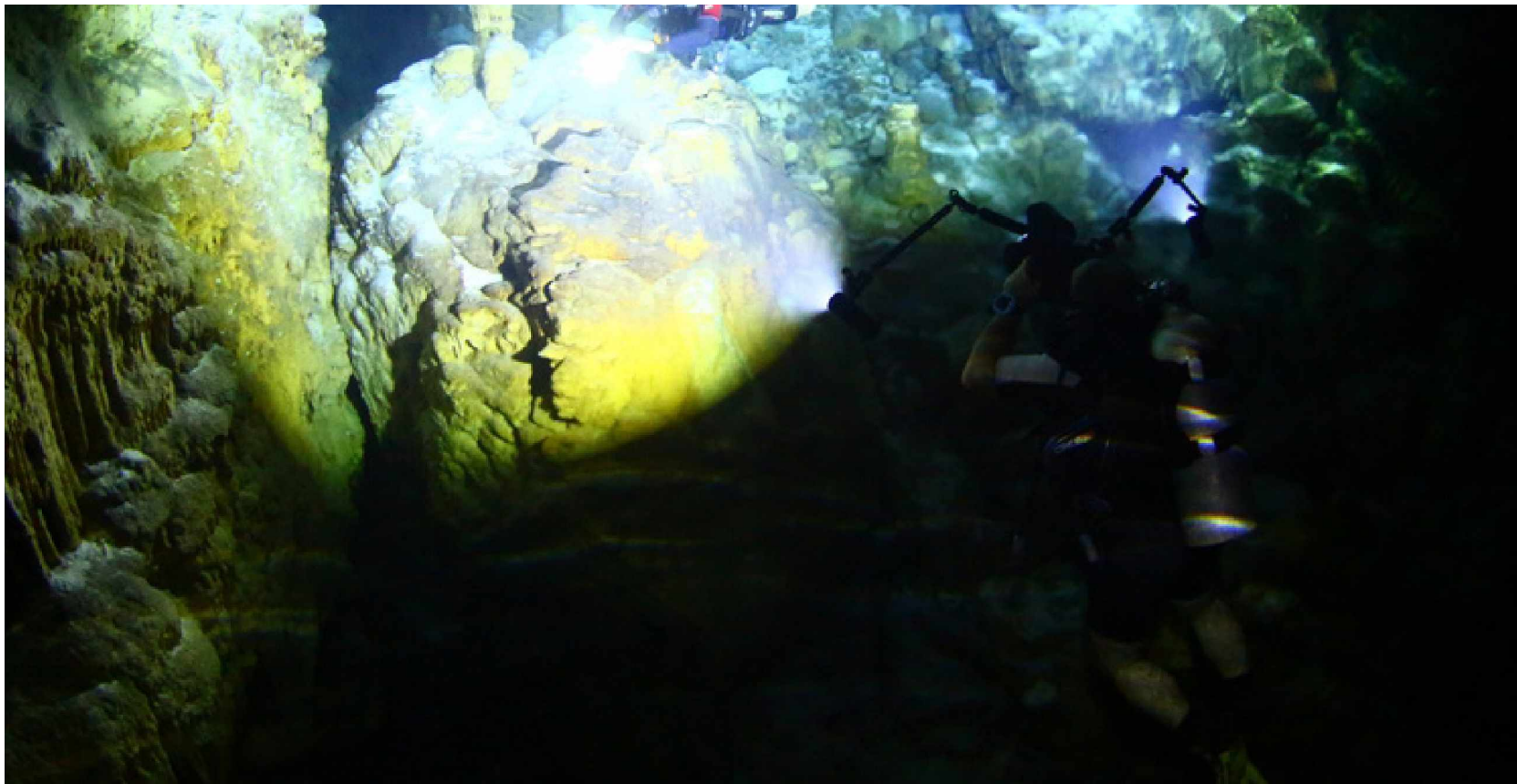
BURAYI BİLİYOR MUSUNUZ?

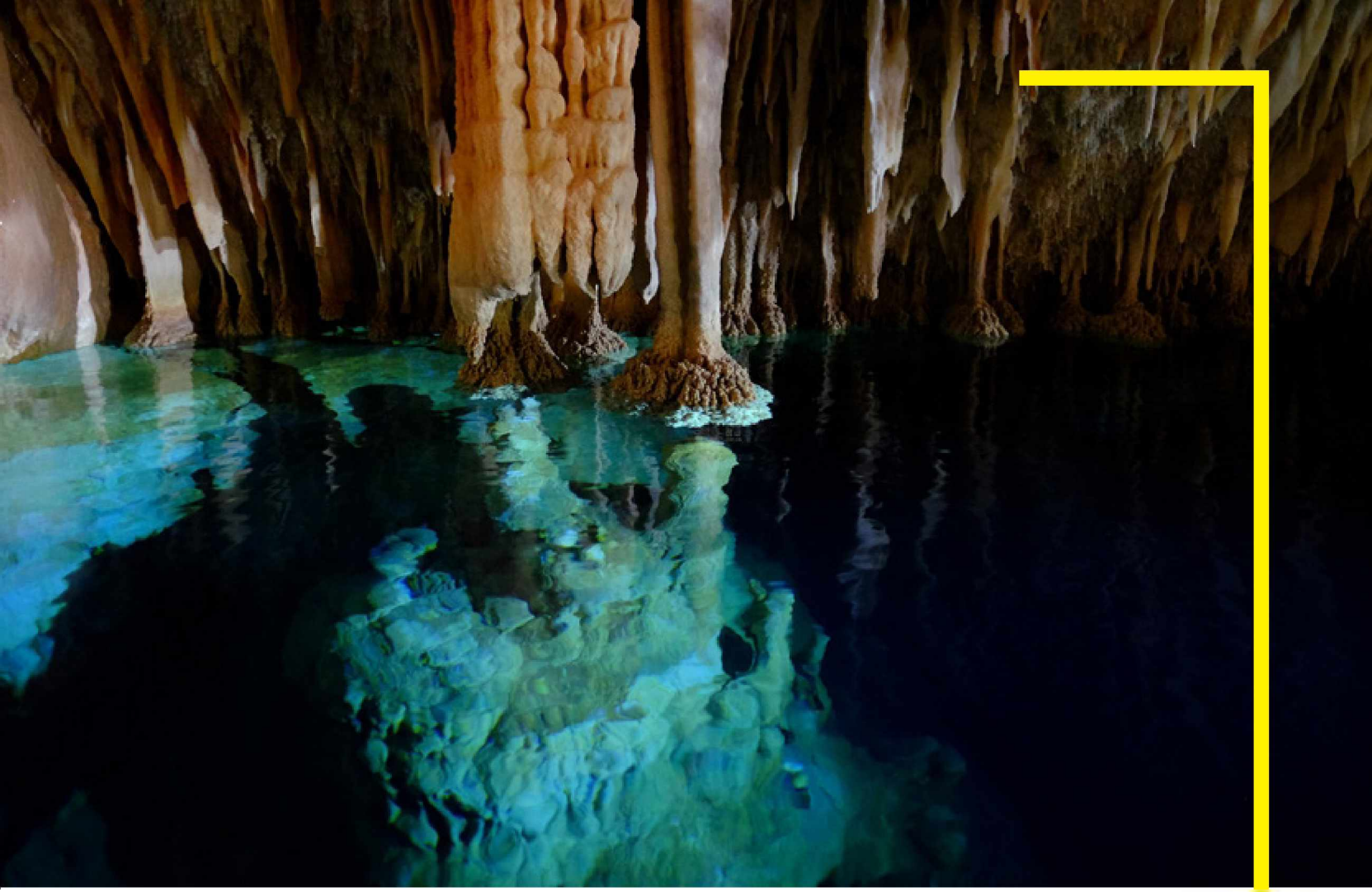
GİLİNDİRE “AYNALIGÖL” MAĞARASI

Aynalığöl Mağarası da denilen Gilindire Mağarası, Sinop'un Aydıncık ilçesinin 7,5 km güneydoğusunda, Sancak Burnu ile Kurtini Deresi arasında yer alıyor. Giriş ağzı denize bakan mağaraya denizden ve karadan ulaşılabilir.



Toplam 351 metre uzunluęu olan Gilindire Maęarası, yatay olarak gelişmiş bir maęaradır. Akdeniz'in güzel koylarından birinin hemen kenarında bulunan Gilindire Maęarası'nın ii, her türden damlataş oluşumları ile kaplıdır. Dev boyutlara ulaşan ve görünümleri son derece güzel olan bu damlataşlar, ana galeriyi çok sayıda salon ve odaya ayırmışlardır. Bunun yanında maęaranın sonunda bulunan büyük göl ve bu gölün kenarında yer alan ve adacıklar oluşturan sarkıt, dikit, sütun, duvar, perde damlataşları ve maęara ięneleri maęa-





rayı büyüleyici bir ortama dönüştürmüşlerdir. Ana galerinin bazı bölümlerinde yer yer yarasalar yaşamaktadır. Ayrıca denizden ve karadan ulaşılabilen mağaranın etrafındaki koylar, Akdeniz Fokunun yaşam alanını oluşturmaktadır. Gerek bu canlılar, gerekse doğanın güzelliği, mağaranın önemini ve cazibesini iyice artırmaktadır. Mağarada bulunan sarkıt-dikit gibi oluşumlar tarih boyunca su altında kaldığından atmosferik değişimlerden etkilenmeden günümüze kadar ulaşmıştır.

