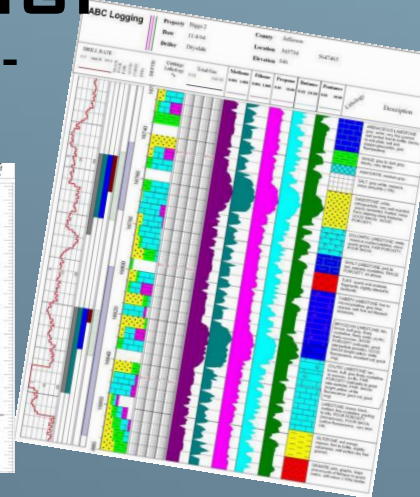
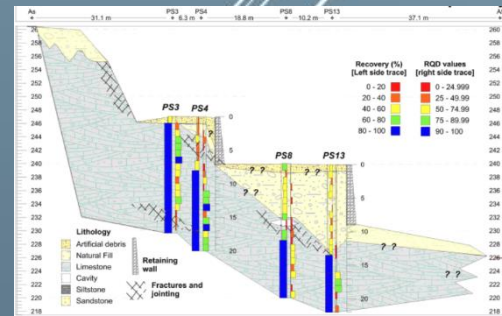
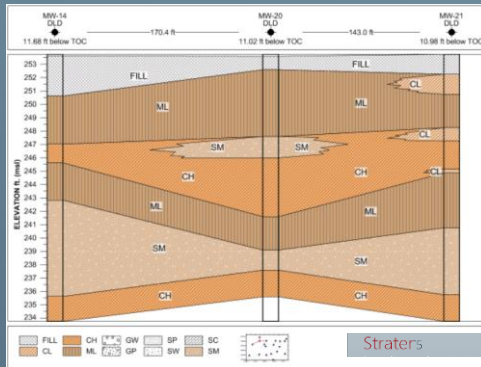
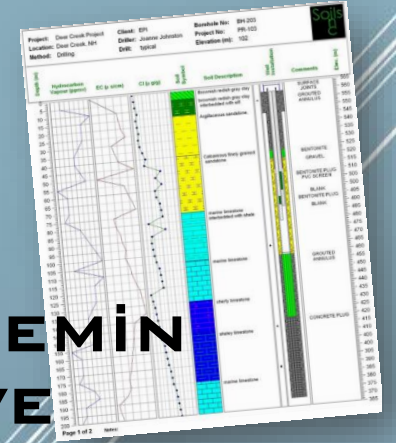
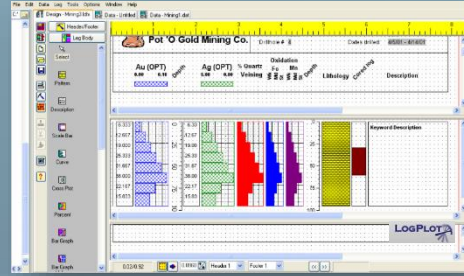


JEOTEKNİK AMAÇLI ZEMİN TANIMLAMALARI VE TEMEL SONDAJ KUYU LOGUNU PAKET PROGRAMLARLA HAZIRLAMA TEKNİĞİ

- GÜREL ÖZDEMİR -



JEOTEKNİK AMAÇLI ZEMİN TANIMLAMALARI VE TEMEL SONDAJ KUYU LOGUNU PAKET PROGRAMLARLA HAZIRLAMA TEKNİĞİ
- GÜREL ÖZDEMİR -

Sunum İeriđi

- Jeoteknik amalı aılan sondaj kuyu ve arařtırma ukuru logları iin zemin tanımlamaları
- Uluslararası ve ulusal standartlara gre tanımlamalarda gz nnde tutulması gereken temel bilgiler
- Zeminlerin belirlenmesi iin standart tanımlamalar ve bunlar ile ilgili uygulamalar
- Kaya malzemesinin tanımlanması
- Zemin sondaj kuyu loglarının bilgisayar paket programlar ile izimi (program dili ingilizce)
- Kuyu logları hazırlamak iin gsterilecek bilgisayar paket programların ara yzlerinin tanıtımı
- Sondaj kuyu logu izmek iin paket programlar ile standart ulusal ve uluslararası rapor řablonlarının (rapor tasarımı) oluřturulması ve bununla ilgili uygulamalar
- Sondaj ve arazi ile ilgili genel bilgilerin programa girilmesi
- Sondaj (karot) verilerinin giriř uygulaması (Karot Yzdesi, RQD, Kırık Sayısı, Ayrıřma/Dayanım Derecesi)
- Yerinde (in-situ) deney verilerinin (SPT, CPT, BST, Presiyometre vb.) programa girilmesi ve bunlar ile ilgili rnek logların hazırlanması
- Arazi uydu/harita grnts zerine (sayısal arazi modeli oluřturma) sondaj yerlerinin koordinatlı olarak aktarılması,
- Kuyular arası kesit olarak kesilen birimlerin karřılařtırmasının yapılması (Cross Section)
- Jeolojik lejand (simge) oluřturma
- Excel vb. programlardan verilerin programa aktarılması
- Logo, fotođraf vb. dokmanların loglara dahil edilmesi
- Su kuyusu, arařtırma ukuru, jeokimyasal ve jeofizik loglarının hazırlanması
- Profesyonel jeoteknik loglarının oluřturulması
- Logların leklendirilmesi
- Log raporlarının kaydedilmesi ve lekli olarak yazdırılması ve pdf'e dnřtrlmesi.